

Smart Traffic Compact

Sensor radar para monitorización de tráfico no invasiva

DESCRIPCIÓN

uRAD Smart Traffic Compact es una solución de radar específica para Smart Cities para el control no invasivo del tráfico en entornos urbanos e interurbanos. Este sensor es la versión más compacta y de bajo consumo de las soluciones uRAD Smart Traffic, que integra comunicación cableada MODBUS RS-485 e inalámbrica WiFi y LTE-4G junto al último y más avanzado hardware radar de uRAD. Dos versiones disponibles, con y sin LTE-4G.

Este sistema es asequible, fácil de instalar y configurar, muy versátil ya que se puede instalar en cualquier vía y extraordinariamente preciso, con una efectividad superior al 95%.

CASOS DE USO



Medida de velocidad hasta 180 Km/h.



Vías urbanas e interurbanas.



Escenarios de tráfico denso o ligero.



Monitorización de hasta 4 carriles con un radar.

* Hasta 3 carriles en una dirección.



Conteo de vehículos con velocidad positiva (alejándose) y negativa (aproximándose) de forma simultánea.



Diferenciación entre vehículos regulares, medios y largos, bicicletas y peatones



CARACTERÍSTICAS TÉCNICAS

Parámetros de RF

Frecuencia	60 - 64 GHz
Modulación	FMCW
Potencia de emisión	15 dBm
Campo de visión	160 °

Alimentación

Voltaje	8 - 42V DC (5V DC también disponible)
Conector	Conector circular M12 hembra de cinco pines
Consumo	2.5 W

Parámetros mecánicos

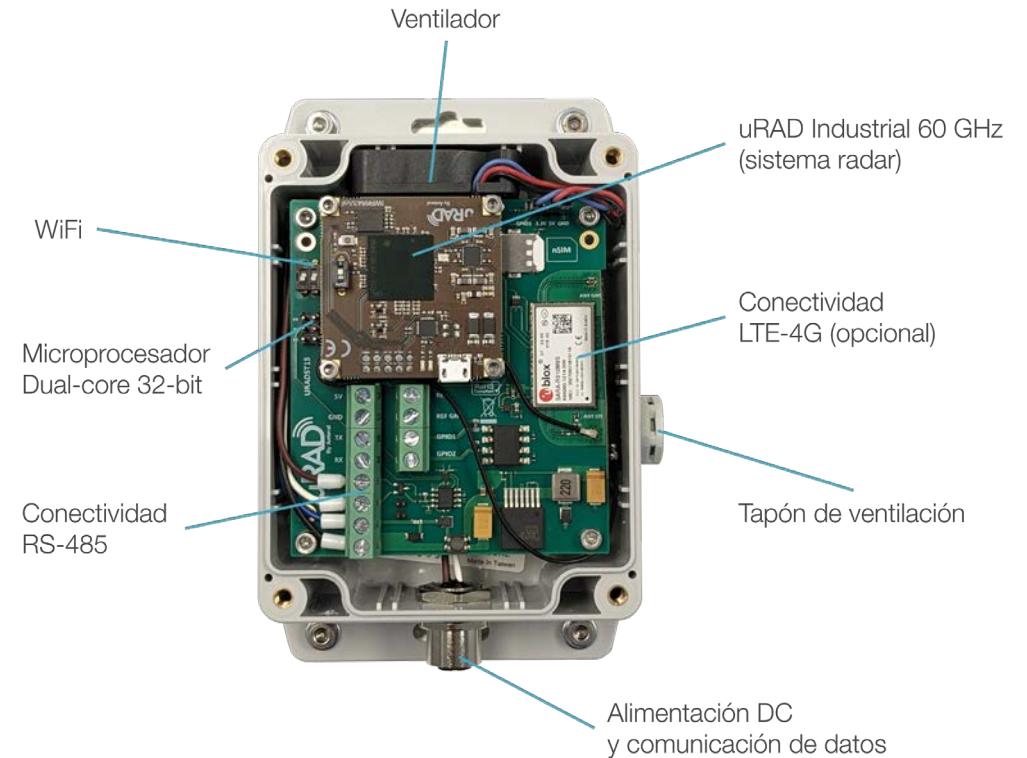
Dimensiones	115 x 90 x 65 mm
Peso	560 g
Material	Polycarbonato
Protección	IP66, NEMA 4X,12,13, UL-508, UL94 HB
Instalación	Anclaje y abrazaderas incluidos. Sistema de ajuste vertical

Otros parámetros

Interfaz cableada	RS-485 mediante protocolo MODBUS RTU
Interfaz inalámbrica	WiFi (instalación y configuración) LTE-4G mediante API (FIWARE compatible)
Procesador central	Xtensa dual-core 32-bit, 240 MHz, 8MB Flash
Temperatura de operación	-20°C a +80°C

Rendimiento

Velocidad máxima	180 Km/h
Distancia máxima	30 m (limitado para una clasificación precisa)
Distancia lateral	±15 m



ESTRUCTURA DE SUJECIÓN

El equipo cuenta con una estructura de sujeción para colocar el radar en el exterior sobre columnas cilíndricas. La articulación central permite fijar el ángulo de inclinación necesario en la colocación. También se incluyen abrazaderas.



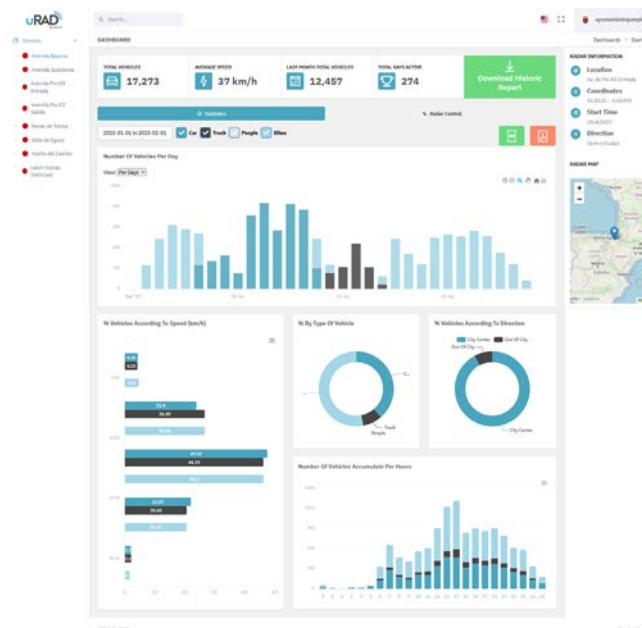
CLASIFICACIÓN DE VEHÍCULOS

Diferenciación entre vehículos normales, medio y largos, bicicletas y peatones.

- Los vehículos normales, medios y largos son identificados por su longitud.
- Bicicletas y motocicletas se clasifican como el mismo tipo pero se pueden filtrar por carril y por velocidad.
- Las bicicletas se diferencian de los peatones en base a su velocidad o al carril de circulación.

PLATAFORMA WEB EN TIEMPO REAL

Opcionalmente, se ofrece una plataforma web para visualizar estadísticas en tiempo real, personalizable para cada cliente según sus requisitos específicos. Los usuarios pueden acceder a las estadísticas del tráfico y descargar informes con toda la información de forma rápida y sencilla a través de la plataforma web o la aplicación móvil.



RENUNCIA

Anteral S.L. La información contenida en este documento está sujeta a cambios en cualquier momento y sin previo aviso.

Anteral no asume ninguna responsabilidad u obligación por cualquier pérdida, daño y defecto en sus productos causados en parte o en su totalidad por:

1. uso de cualquier circuitería diferente a la circuitería incluida en los productos de Anteral S.L.,
2. mal uso o abuso incluyendo descarga estática, negligencia o accidente,
3. modificaciones o reparaciones no autorizadas que hayan sido soldadas o alteradas en el montaje, que no puedan ser probadas por Anteral S.L. bajo condiciones normales de prueba, o
4. instalación, almacenamiento, manipulación o transporte inadecuado, o
5. sometimiento a un estrés físico, térmico o eléctrico inusual.

Anteral S.L. no ofrece garantía de ningún tipo, explícita o implícita, con respecto a este material, y renuncia específicamente a todas y cada una de las garantías explícitas o implícitas, de hecho o por ley, legales o de otro tipo, incluidas las garantías implícitas de comerciabilidad e idoneidad para uso o un propósito particular, y cualquier garantía implícita que surja del curso de la negociación o el uso del comercio, así como cualquier obligación de ley común relacionada con la precisión o la falta de negligencia, con respecto a este material, cualquier producto de Anteral S.L. y cualquier documentación de producto. Todas las ventas están condicionadas al cumplimiento de la política de usos críticos que se detalla a continuación.

POLÍTICA DE EXCLUSIÓN DE USO CRÍTICO: EL COMPRADOR ACEPTA NO UTILIZAR LOS PRODUCTOS DE ANTERAL S.L. PARA APLICACIONES O COMPONENTES UTILIZADOS EN DISPOSITIVOS DE SOPORTE VITAL O PARA OPERAR INSTALACIONES NUCLEARES O PARA SU USO EN OTRAS APLICACIONES O COMPONENTES CRÍTICOS DONDE LA VIDA O PROPIEDAD PUEDAN ESTAR EN JUEGO.

Anteral S.L. posee todos los derechos, títulos e intereses sobre la propiedad intelectual relacionada con productos de Anteral S.L., incluido cualquier software, firmware, derechos de autor, patente o marca comercial. La venta de productos de Anteral S.L. no transmite ni implica ninguna licencia bajo patente u otros derechos. Anteral S.L. conserva los derechos de autor y de marca registrados en todos los documentos, catálogos y planes suministrados en virtud de o subordinados a la venta de productos o servicios por Anteral S.L. A menos que Anteral S.L. acuerde lo contrario por escrito, cualquier reproducción, modificación, traducción, compilación o representación de este material estará estrictamente prohibida.

Última versión: 20/10/2025

THE POWER OF
RADAR. THE
POWER OF YOU.

