

Adaptador uRAD IWR-AWR

Adaptador para conectar uRAD IWR o AWR a Raspberry Pi

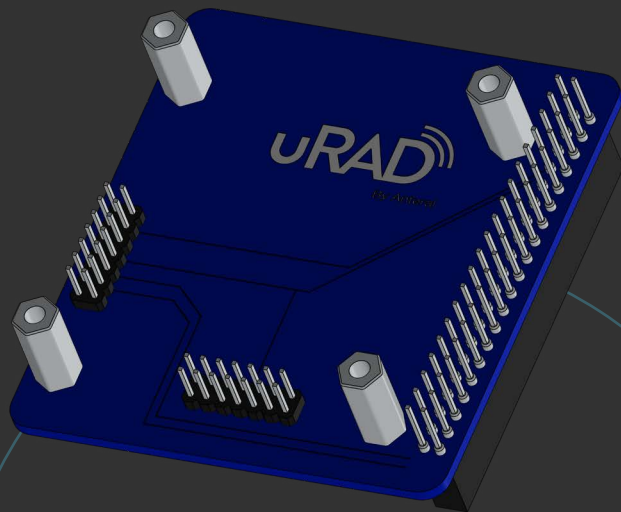
DESCRIPCIÓN

Este producto consiste en una PCB para conectar la versión uRAD Industrial (IWR) o uRAD Automotive (AWR) con una Raspberry Pi.

Se compone de los conectores necesarios para sujetar la Raspberry Pi y uRAD y cuatro espaciadores metálicos para dar estabilidad mecánica y disipación de calor. Además, tienen un jumper para conectar los 5V de alimentación de uRAD con los 5V de alimentación de la Raspberry Pi. Por lo tanto, puedes alimentar el radar por USB o con la Raspberry Pi.

Por otro lado, cuenta con los pads necesarios para que cualquier usuario añada un módulo comercial de **acelerómetro** (MPU6050) y otro de **magnetómetro** (HMC5883L) en caso de requerir su uso. Los módulos no se incluyen con la compra.

No dudes en escribirnos a contact@urad.es para resolver cualquier duda.



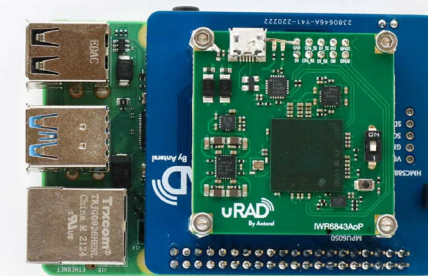
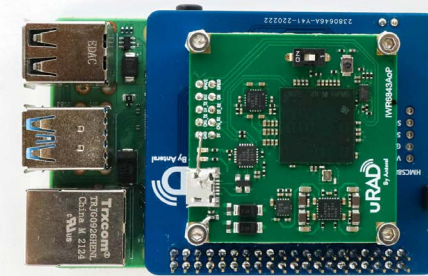
PIN INTERCONNECTION

Pines de uRAD Industrial - Automotive	Pines de Raspberry Pi
5V	5V (pin 2,4)
GND	GND (pin 6, 9, 14)
CFG_RX	UART_TX (pin 8)
DATA_TX	UART_RX (pin 10)
RST	GPIO5 (pin 29)
ON/OFF	GPIO6 (pin 31)
GPIO0	GPIO19 (pin 35)
GPIO1	GPIO13 (pin 33)

Pines de Magnetómetro HMC5883L	Pines de Raspberry Pi
VCC	5V (pin 2,4)
GND	GND (pin 6, 9, 14)
SCL	SCL = GPIO3 (pin 5)
SDA	SDA = GPIO2 (pin 3)
DRDY	GPIO22 (pin 15)

Pines de acelerómetro MPU6050	Pines de Raspberry Pi
VCC	5V (pin 2,4)
GND	GND (pin 6, 9, 14)
SCL	SCL = GPIO3 (pin 5)
SDA	SDA = GPIO2 (pin 3)
XDA	No conectado
XCL	No conectado
INT	GPIO27 (pin 13)
ADO	GPIO17 (pin 11)

El adaptador IWR-AWR PCB tiene dos conectores para dos opciones de montajes diferentes. Entonces, independientemente de la orientación de la Raspberry Pi, puedes tener los ejes del radar alineados como desees.



Última versión: 13/12/2022

Los pads necesarios para añadir a un módulo comercial de **acelerómetro** (MPU6050) y otro de **magnetómetro** (HMC5883L) son:

ACABADO

